



教育大附属専門塾

進学塾HITS(ヒッツ)

2018天王寺中

冬期講習

12/24(月)~1/9(月)

附属専門のHITSで3学期に備えましょう!

中学部 冬期授業予定

中1	英語	中1の英語の学習内容を終えます。冬休み中に力を蓄えましょう。 ① 一般動詞の過去形 ② be動詞の過去形 ③ 3学期期末過去問に挑戦
	数学	中2数学に備えて、難しくなる計算問題を中心に、中2の計算で躓かないようにじっくり丁寧に計算を解いて行きます。 ① 式の計算-基礎 ② 式の計算-応用 ③ 計算発展問題、式の説明
	社会	レベルの高い附中の授業内容に沿って、3学期の予習を行います。 ① 歴史「武士の台頭と鎌倉時代」 ② 地理「日本の姿」 ③ 3学期期末過去問に挑戦
	理科	理科は3学期予習を行います。中1の重要単元の力は躓きやすく、地学は覚えることが多いので、今のうちから覚えましょう。 ① 圧力、水圧、浮力とは ② 地震、火山、岩石の種類について ③ 3学期期末過去問に挑戦
中2	英語	中2の英語は重要な単元が続きます。しっかりとマスターしましょう。 ① 比較 ② 受動態 ③ 3学期期末過去問に挑戦
	数学	中3数学に備えて、因数分解を中心にいろいろな問題を解き、中3の計算で躓かないように今から予習して行きます。 ① 因数分解-基礎 ② 因数分解-応用 ③ 因数分解-発展(因数定理)
	社会	3学期の予習を行います。テスト前にあわないように早いに覚えておきましょう。 ① 歴史「欧米の進出と日本の開国」 ② 地理「北海道・身近な地域・時差」 ③ 3学期期末過去問に挑戦
	理科	3学期予習である電流について行います。覚える法則も計算も多く、躓く生徒が多いです。今から予習し高得点を取りましょう。 ① 電力量と熱量の計算 ② 電流の性質・電流と磁界 ③ 3学期期末過去問に挑戦
中3	高校への英語	高校の英語はより深い読解力が必要となります。その基礎となるのが文型です。文型と長文の読解を学びます。 ① 5文型 ② 構文の基礎から長文へ ③ 入試長文問題
	高校への数学	高校数学に向けて、今まで学習した復習を兼ねて過去のセンター試験の問題を解いて行きます。 ① センター試験問題① ② センター試験問題② ③ センター試験問題③

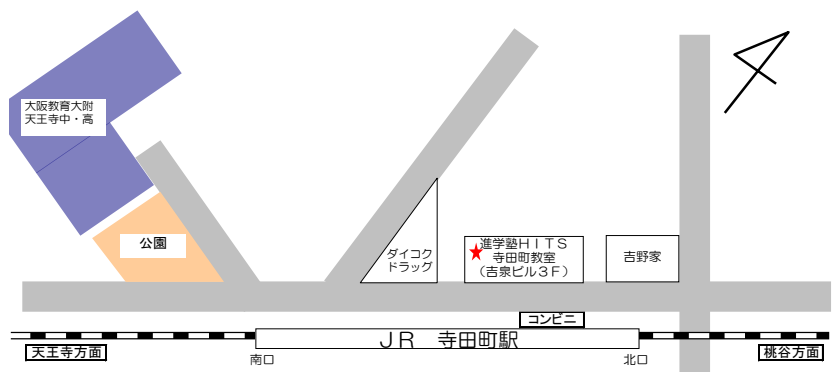
※ 授業内容は一部変更することがあります。

【進学塾HITSの強み】

- 附属天王寺中学校のカリキュラムに合わせ指導します。定期テストはもちろん、宿題等の提出物を含め指導していきます。
- 定期テスト直前は、主要5教科のテスト対策を行います。また、定期テスト期間中は授業時間を昼に変更し、翌日のテスト対策を行います。
- 毎週土曜日は補習を行います。授業を欠席した場合の振り替え授業や、宿題など質問フォローを行います。
- 個別コースもあります。生徒一人一人の学力に合わせて、苦手科目の克服と基礎学力の向上に全力でサポートいたします。時間科目等は御相談下さい。
- 自習室を利用することができます。定期テスト前の学習や、学校・塾の課題に集中して取り組むことができます。
- 附属天王寺中から徒歩3分で通えるため、学期中は通塾時間がかかりません。
- 附属天王寺中学校行事等にあわせ授業日程を組んでいるので、学校行事で欠席するケースがありません。



【進学塾HITS寺田町教室 周辺地図】



大阪市天王寺区大道4丁目10-13 吉泉ビル3F

【お問い合わせ】

寺田町教室

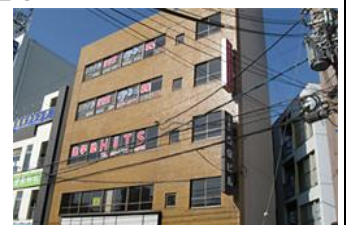
Tel : 06-6775-0300

Fax : 06-6775-1131

天王寺校(本部)

Tel : 06-6626-0770

進学塾HITS <http://www.e-hits.jp/>



「友人紹介制度」

お友達と一緒に申し込まれた場合、塾生の紹介で申し込まれた場合、入塾の場合、授業料2週間分無料、もしくは図書カード(1000円)進呈

【冬期講習時間割】

日程	時間	中1	中2	中3
12/21(金) (終業式)	※15:30~17:00	平常授業・英語	水金・平常授業・数学	
	※17:10~18:40	平常授業・数学	水金・平常授業・英語	
12/22(土)	9:30~18:00	欠席者補講、呼び出し補講、自習等		
12/23(日)		休講		
12/24(月)	13:00~14:30		(※個別授業)	冬期数①
	14:40~16:10		(※個別授業)	冬期英①
	17:30~19:00	冬期社①	冬期理①	
	19:10~20:40	冬期理①	冬期社①	
12/25(火)	13:00~14:30	冬期数①	冬期英①	
	14:40~16:10	冬期英①	冬期数①	
	17:30~19:00	冬期数①	冬期英①	
	19:10~20:40	冬期英①	冬期数①	
12/26(水)	13:00~14:30		(※個別授業)	冬期数②
	14:40~16:10		(※個別授業)	冬期英②
	17:30~19:00	冬期社②	冬期理②	
	19:10~20:40	冬期理②	冬期社②	
12/27(木)	13:00~14:30	冬期数②	冬期英②	
	14:40~16:10	冬期英②	冬期数②	
	17:30~19:00	冬期数②	冬期英②	
	19:10~20:40	冬期英②	冬期数②	
12/28~1/6		正月休み		
1/7(月)	13:00~14:30		(※個別授業)	冬期数③
	14:40~16:10		(※個別授業)	冬期英③
	17:30~19:00	冬期社③	冬期理③	
	19:10~20:40	冬期理③	冬期社③	
1/8(火)	13:00~14:30	冬期数③	冬期英③	
	14:40~16:10	冬期英③	冬期数③	
	17:30~19:00	冬期数③	冬期英③	
	19:10~20:40	冬期英③	冬期数③	
1/9(水) 補講日	13:00~20:00	欠席者等の補講日		
1/10(木) 始業式 平常授業開始	※15:30~17:00		火木・平常授業・英語	平常授業・数学
	※17:10~18:40		火木・平常授業・数学	平常授業・英語
受講料		英+数：¥9,720 理+社：¥9,720	英+数：¥9,720 理+社：¥9,720	英+数：¥9,720

※1 塾外生徒は冬期講習の受講に入塾金はかかりません。

※2 塾生の英数は冬期講習分に含まれておりません。別途料金がかかります。

※3 中1・中2の英数は、昼からの13時00分~と夕方の17時30分~のうち、どちらかを受講して下さい。

※4 中1は平常授業と、曜日・科目順が異なりますのでお気を付け下さい。

進学塾HITS 寺田町教室

2018年度 冬期講習 受講申込書

お申し込み日 年 月 日

フリガナ		性別	フリガナ		続柄
生徒氏名		男 女	保護者氏名		
学校名				学年	
大阪教育大学附属天王寺中学校				中学 年	
連絡先	ご自宅				
	その他 (携帯電話な				
	メールアドレス				
フリガナ					
ご住所 塾生の方は、住所 のご記入は不要。	〒				
通勤先	〒				

冬期講習 集団授業	学年	レギュラー授業 (選択)		冬期オプション授業 (選択)	
		受講科目を○でお囲みください。			
	中1	数学	英語	理科	社会
	中2	数学	英語	理科	社会
	中3	数学	英語		
欠席日、要望ありましたらご記入下さい。					
友人紹介 制度利用	塾生 氏名	どちらかお 選び下さい。		授業料 ()2週分無料	図書カード()1000円
アンケート ()に○を ご記入下さい。		現在塾に通っている いいえ () はい () 塾名			
		入塾希望 () 講習後考える () 今回は講習のみ ()			

お申し込みはお電話またはFAXでお願いいたします。

TEL : 06-6775-0300 FAX : 06-6775-1131

Mail : hits.teradacho@gmail.com