



教育大附属専門塾

# 進学塾 HITS (ヒッツ)

天王寺中クラス  
2018 夏期講習  
7/19(木)~9/1(土)

## 附属専門のHITSで成績上げるならチャンスはこの夏！

### 【中学生 レギュラー授業】

学年	科目	主な内容
中1	数学A	主に比例反比例と1次方程式の文章題を学習します。特にグラフや座標の考え方と、速さや食塩水等の文章題についての式の立て方を習得させます。
	英語A	「一般動詞」(3人称単数)、疑問詞等、2学期から内容が難しくなります。夏休みにその先取り学習をします。
中2	数学A	2学期テストに向けて、確率と不等式、証明を行います。確率、不等式は基礎から高校内容まで切り込んで行い、証明は論理的な思考と文章を書けるように丁寧に解説します。
	英語A	「助動詞」「動名詞」「不定詞」「There構文」等、暗記だけでは対応出来ない中学英文法の最重要単元を学習します。
中3	数学A	二次関数と円周角の定理について、基礎から高校内容まで切り込んで予習を行います。ここからは高校に繋がる単元ばかりなので、高校でも使える応用力を鍛えます。
	英語A	つまずきやすい「関係代名詞」等を予習するとともに、頻出文法事項を復習し、総合的英語力を鍛えます。

### 【中学生 夏期オプション授業】

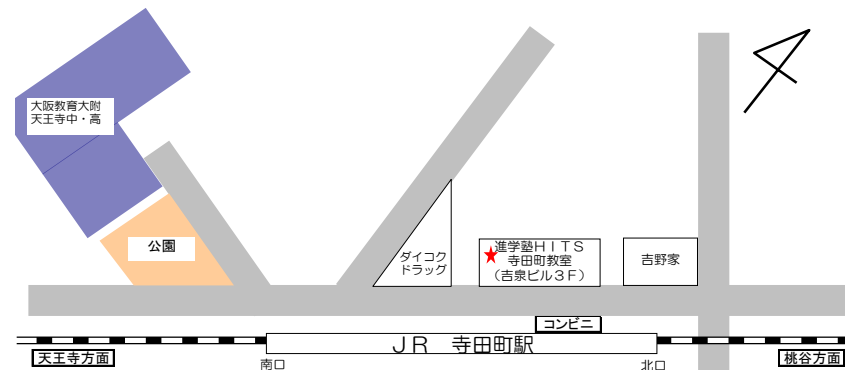
学年	科目	主な内容
中1	数学B	計算は解けるのに、式を立てられない生徒を結構見受けられます。数学的文章に慣れてないと読み取ることができません。難しい文章を読み取り、方程式の立て方を解説いたします。
	英語B	英語学習の最初でつまずいた人には、夏休みが大きな意味を持ちます。基本単語、Be動詞と一般動詞、英文の語順等、英語学習の基盤となる事柄を復習します。
	理科	物理・化学分野の予習を行います。特に物理の光・音・力の分野は1番躓きやすい所ですので、丁寧にしっかりと指導していきます。
	社会	2学期の予習分野を中心に扱い、2学期定期テストに備えます。
中2	数学B	夏休み明けの学力診断テストを見据えて、既習範囲の代数と幾何を基礎から応用まで、計算から文章題まで重要事項を復習します。
	英語B	中1~中2の1学期までの重要文法事項を中心に復習し、長文問題も扱い、2学期学力診断テストに備えます。
	理科	夏休み明けの学力診断テストを見据えて、既習範囲の復習を行います。基礎完成から応用力を養っていきます。
	社会	中2の1学期までの復習と、2学期の予習分野をあつかい、9月7日の学力診断テスト、および定期テストに備えます。
中3	数学B	夏休み明けの学力診断テストを見据えて、既習範囲のうち、重要単元の中~高難度の問題を高校入試問題も交えながら授業を行います。
	理科	夏休み明けの学力診断テストを見据えて、既習範囲の復習を行います。重要単元の中~高難度の問題を高校入試問題も交えながら授業を行います。
	英語 長文	長文をスラッシュごとに英語の語順のままに読む速読法を身につけ、学力診断テストに備えます。
	社会	中学生の必修事項をじっくり復習する最後の機会です。高校進学後、かなりの知識が問われる、世界地理・世界史を学習し学力診断テストに備えます。

### 【進学塾 HITS の強み】

- **附属天王寺中学校のカリキュラムに合わせ指導します。**定期テストはもちろん、宿題等の提出物を含め指導していきます。
- **定期テスト直前は、主要5教科のテスト対策を行います。**また、定期テスト期間中は授業時間を昼に変更し、翌日のテスト対策を行います。
- **毎週土曜日は補習を行います。**授業を欠席した場合の振り替え授業や、宿題など質問フォローを行います。
- **個別コースもあります。**生徒一人一人の学力に合わせて、苦手科目の克服と基礎学力の向上に全力でサポートいたします。時間科目等は御相談下さい。
- 自習室を利用することができます。定期テスト前の学習や、学校・塾の課題に集中して取り組むことができます。
- 附属天王寺中から徒歩3分で通えるため、学期中は通塾時間がかかりません。
- 附属天王寺中学校行事等にあわせ授業日程を組んでいるので、学校行事で欠席するケースがありません。



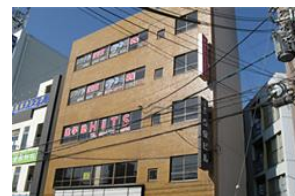
### 【進学塾 HITS 寺田町教室 周辺地図】



大阪市天王寺区大道4丁目10-13 吉泉ビル3F

### 【お問い合わせ】

寺田町教室  
 Tel :06-6775-0300  
 Fax :06-6775-1131  
 メールアドレス: hits.teradacho@gmail.com  
 進学塾HITS <http://www.e-hits.jp/>



### ※友達紹介制度

塾生の紹介で申し込まれた場合  
 ○入塾の場合  
 レギュラー授業1か月(4週分)無料  
 (入塾金・オプション授業・諸経費は有料)  
 ○夏期講習20時限以上受講の場合  
 図書券進呈(3000円)  
 上記特典の併用は出来ません。  
 なお、以前にこの制度を利用されたことがある受講者様による、この制度の複数回の利用はご遠慮願いますことを、ご了承下さい。



## 【授業予定と受講料】

中1レギュラー授業	数学A (予習)	01 比例反比例：比例・反比例の式 02 比例反比例：座標と比例のグラフ 03 比例反比例：反比例のグラフ、応用問題 04 比例反比例：グラフと図形① 05 比例反比例：グラフと図形②	06 比例反比例：グラフと図形③ 07 比例反比例：利用 08 1次方程式の文章題① 09 1次方程式の文章題② 10 総合演習：過去問	¥32,400 (全20回)
	英語A (予習)	01 一般動詞(3人称単数)① 02 一般動詞(3人称単数)② 03 目的格・所有代名詞① 04 疑問詞で始まる疑問文① 05 疑問詞で始まる疑問文②	06 時間・天気・季節などの表現 07 助動詞can 08 現在進行形 09 文法問題演習 10 過去問演習	
中1夏期オプション授業	数学B (復習)	01 計算演習①(文字式・方程式) 02 文章題演習①(速さの方程式) 03 文章題演習②(食塩と割合の方程式)	04 文章題演習③(いろいろな方程式) 05 総合演習④(方程式確認テスト)	別途料金 ¥32,400 (全20回)
	英語B (復習)	01 be動詞の復習 02 一般動詞(1・2人称) 03 名詞・代名詞の複数形	04 1学期に習った文法・単語・連語 05 総合演習	
	理科 (予習)	01 物理：光の性質・音の性質 02 物理：力の表し方・ばねの伸び 03 物理：圧力と浮力	04 化学：物質の性質 05 化学：物質の状態変化、水溶液	
	社会 (予習)	01 歴史：飛鳥時代～奈良時代 02 歴史：平安時代 03 地理：ヨーロッパ	04 アメリカ 05 過去問演習	

中2レギュラー授業	数学A (予習)	01 場合の数：樹形図、順列P、組合せC 02 場合の数：いろいろな場合の数 03 確率：いろいろな確率と期待値 04 確率：大学入試に挑戦① 05 確率：大学入試に挑戦②	06 不等式：1次不等式と連立不等式 07 不等式：絶対値を含む方程式と不等式 08 証明：合同条件と証明の進め方 09 証明：正三角形の利用 10 総合演習：過去問	¥32,400 (全20回)
	英語A (予習中心)	01 不定詞① 02 不定詞② 03 動名詞 04 動名詞と不定詞 05 接続詞	06 There構文 07 助動詞① 08 助動詞② 09 比較表現 10 過去問演習	
中2夏期オプション授業	数学B (復習)	01 代数総合①(計算①、文章題①、式の証明) 02 幾何総合①(作図、平面図形) 03 代数総合②(計算②、文章題②、比例)	04 幾何総合②(空間図形、体積、資料の整理) 05 学力診断対策実力テスト	別途料金 ¥32,400 (全20回)
	英語B (復習)	01 be動詞を使った文 02 一般動詞を使った文 03 疑問詞を使った文	04 1学期の復習 05 学力診断対策実力テスト	
	理科 (復習)	01 生物総合 02 化学総合 03 地学総合	04 物理総合 05 学力診断対策実力テスト	
	社会 (予習・復習)	01 近世ヨーロッパ 02 安土桃山時代 03 中国・四国、近畿地方	04 1学期までの復習 05 学力診断対策実力テスト	

中3レギュラー授業	数学A (予習)	01 関数： $y = ax^2$ と $y = a(x - p)^2 + q$ のグラフ 02 関数：直線との交点と面積 03 関数：面積の二等分線と四角形 04 関数：等積変形と応用 05 関数：直行条件と関数の利用	06 円と接線の性質 07 円周角の定理の証明と利用 08 円に内接する四角形の性質と接弦定理 09 円周角の定理の利用と方べきの定理 10 総合演習：過去問	¥32,400 (全20回)
	英語 (予習+復習)	01 分詞の後置修飾 02 分詞の後置修飾と関係代名詞① 03 関係代名詞② 04 関係代名詞③ 05 関係代名詞④	06 助動詞・比較 07 現在完了・不定詞 08 動名詞・接続詞 09 文型・受動態 10 過去問演習	
中3夏期オプション授業	数学B (復習)	01 代数総合①(計算①、文章題①、式の証明) 02 幾何総合①(作図、平面空間、角度) 03 代数総合②(計算②、文章題②、一次関数)	04 幾何総合②(図形証明、確率) 05 学力診断対策実力テスト	別途料金 ¥32,400 (全20回)
	理科 (復習)	01 生物総合 02 化学総合 03 地学総合	04 物理総合 05 学力診断対策実力テスト	
	英語 (長文総合)	01 長文① 02 長文② 03 長文③	04 入試問題に挑戦 05 学力診断対策実力テスト	
	社会 (復習)	01 世界地理 02 日本地理・地理総合 03 日本史	04 世界史・歴史総合 05 学力診断対策実力テスト	

料金はいずれも消費税込みの金額です。

※講座ごと、1科目からの受講、オプションのみの受講も可能です。

※塾生の英A数Aの受講料は月謝に含まれています。

※塾外生は夏期講習に入塾金はかかりません。

※授業内容は、一部変更することもあります。

進学塾HITS 寺田町教室  
2018年度 夏期講習 受講申込書

お申し込み日 年 月 日

フリガナ		性別	フリガナ	続柄
生徒氏名		男 女	保護者氏名	
学校名				学年
大阪教育大学附属天王寺中学校				中学 年
連絡先 電話番号	ご自宅			
	その他 (携帯電話など)			
	メールアドレス			
フリガナ				
ご住所 <small>塾生の方は、住所 のご記入は不要。</small>	〒			
通勤先	〒			

夏期講習 集団授業	学年	レギュラー授業 (塾生は月謝に含まれています)		夏期オプション授業			
		受講科目を○でお囲みください。					
夏期講習 集団授業	中1	数学A	英語A	数学B	英語B	理科	社会
	中2	数学A	英語A	数学B	英語B	理科	社会
	中3	数学A	英語A	数学B	理科	英語長文	社会
欠席日、要望ありましたらご記入下さい。							
友人紹介 制度利用	塾生 氏名			どちらかお 選び下さい。	授業料無料( )4週分無料 図書カード( )3000円		
アンケート ( )に○を ご記入下さい。	現在塾に通っている いいえ( ) はい( ) 塾名						
入塾希望( ) 講習後考える( ) 今回は講習のみ( )							

申し込みはお電話またはFAX、メール等をお願いいたします。 寺田町教室 TEL: 06-6775-0300  
FAX: 06-6775-1131  
メールアドレス: hits.teradacho@gmail.com

進学塾HITS 附属天王寺中クラス 2018年度 夏期講習時間割

DATE	TIME	中1	中2	中3	DATE	TIME	中1	中2	中3	DATE	TIME	中1	中2	中3	DATE	TIME	中1	中2	中3		
7月16日 月 海の日	13:00~14:30	祝日			7月30日 月	13:00~14:30	社会②			8月13日 月	13:00~14:30	お盆休み			8月27日 月	13:00~14:30	社会⑤				
	14:40~16:10					理科②			14:40~16:10		理科⑤										
	16:20~17:50								16:10~17:30												
	18:00~19:30								17:30~19:00		理科②					社会②		理科⑤	社会⑤		
	19:40~21:10								19:10~20:40		社会②					理科②		社会⑤	理科⑤		
7月17日 火	13:00~14:30				7月31日 火	13:00~14:30	夏英語A③	夏数学A③		8月14日 火	13:00~14:30	お盆休み			8月28日 火	13:00~14:30		夏英語A⑨	夏数学A⑨		
	14:40~16:10					14:40~16:10	夏数学A③	夏英語A③			14:40~16:10						夏数学A⑨	夏英語A⑨			
	16:20~17:50					16:10~17:30					16:10~17:30										
	18:00~19:30		塾生平常英語	塾生平常数学		17:30~19:00	夏英語A③	夏数学A③			17:30~19:00						夏英語A⑨	夏数学A⑨			
	19:40~21:10		塾生平常数学	塾生平常英語		19:10~20:40	夏数学A③	夏英語A③			19:10~20:40						夏数学A⑨	夏英語A⑨			
7月18日 水	13:00~14:30				8月1日 水	13:00~14:30	夏英語A③			8月15日 水	13:00~14:30	お盆休み			8月29日 水	13:00~14:30	夏英語A⑨				
	14:40~16:10					14:40~16:10	夏数学A③				14:40~16:10					夏数学A⑨					
	16:20~17:50					16:10~17:30					16:10~17:30										
	18:00~19:30	塾生平常英語	塾生平常数学			17:30~19:00	夏英語A③	数学B②			17:30~19:00					夏英語A⑨		数学B⑤			
	19:40~21:10	塾生平常数学	塾生平常英語			19:10~20:40	夏数学A③	英語B②			19:10~20:40					夏数学A⑨		英語B⑤			
7月19日 木	13:00~14:30				8月2日 木	13:00~14:30	夏英語A④	夏数学A④		8月16日 木	13:00~14:30	お盆休み			8月30日 木	13:00~14:30		夏英語A⑩	夏数学A⑩		
	14:40~16:10					14:40~16:10	夏数学A④	夏英語A④			14:40~16:10						夏数学A⑩	夏英語A⑩			
	16:20~17:50					16:10~17:30					16:10~17:30										
	18:00~19:30		夏英語A①	塾生平常数学		17:30~19:00	夏英語A④	夏数学A④			17:30~19:00						夏英語A⑩	夏数学A⑩			
	19:40~21:10		夏数学A①	塾生平常英語		19:10~20:40	夏数学A④	夏英語A④			19:10~20:40						夏数学A⑩	夏英語A⑩			
7月20日 金 終業式	終業式のため、部活終了後の15:30より授業を始めます。				8月3日 金	13:00~14:30	夏英語A④			8月17日 金	13:00~14:30	お盆休み			8月31日 金	13:00~14:30	夏英語A⑩				
	15:30~17:00	塾生平常英語	夏数学A①			14:40~16:10	夏数学A④				14:40~16:10					夏数学A⑩					
	17:10~18:40	塾生平常数学	夏英語A①			16:10~17:30					16:10~17:30										
	18:50~					17:30~19:00	夏英語A④	数学B②			17:30~19:00					夏英語A⑩	数学B⑤				
						19:10~20:40	夏数学A④	英語B②			19:10~20:40					夏数学A⑩	英語B⑤				
7月21日 土 補講日	9:30~11:00				8月4日 土 補講日	9:30~11:00				8月18日 土	9:30~11:00	お盆休み			9月1日 土 補講日	9:30~11:00					
	11:10~12:40					11:10~12:40					11:10~12:40										
	13:00~14:30	英語B①	数学B①			13:00~14:30	英語B③				13:00~14:30					英語B⑤					
	14:40~16:10	数学B①	英語B①			14:40~16:10	数学B③				14:40~16:10					数学B⑤					
	16:20~18:00					16:20~18:00					16:20~18:00										
7月22日 日					8月5日 日					8月19日 日					9月2日 日						
7月23日 月	13:00~14:30	社会①			8月6日 月	13:00~14:30	社会③			8月20日 月	13:00~14:30	社会④			9月3日 月 始業式	始業式のため、部活終了後の15:30より授業を始めます。					
	14:40~16:10	理科①				14:40~16:10	理科③				14:40~16:10	理科④				15:30~17:00					
	16:10~17:30					16:10~17:30					16:10~17:30					17:10~18:40					
	17:30~19:00		理科①	社会①		17:30~19:00	理科③	社会③			17:30~19:00	理科④	社会④			18:50~					
	19:10~20:40		社会①	理科①		19:10~20:40	社会③	理科③			19:10~20:40	社会④	理科④								
7月24日 火	13:00~14:30			夏数学A①	8月7日 火	13:00~14:30	夏英語A⑤	夏数学A⑤		8月21日 火	13:00~14:30	夏英語A⑦	夏数学A⑦		9月4日 火						
	14:40~16:10			夏英語A①		14:40~16:10	夏数学A⑤	夏英語A⑤			14:40~16:10	夏数学A⑦	夏英語A⑦								
	16:10~17:30					16:10~17:30					16:10~17:30										
	17:30~19:00			夏数学A①		17:30~19:00	夏英語A⑤	夏数学A⑤			17:30~19:00	夏英語A⑦	夏数学A⑦			18:00~19:30	通常英語	通常数学			
	19:10~20:40			夏英語A①		19:10~20:40	夏数学A⑤	夏英語A⑤			19:10~20:40	夏数学A⑦	夏英語A⑦			19:40~21:10	通常数学	通常英語			
7月25日 水	13:00~14:30	夏英語A①			8月8日 水	13:00~14:30	夏英語A⑤			8月22日 水	13:00~14:30	夏英語A⑦			9月5日 水						
	14:40~16:10	夏数学A①				14:40~16:10	夏数学A⑤				14:40~16:10	夏数学A⑦									
	16:10~17:30					16:10~17:30					16:10~17:30										
	17:30~19:00	夏英語A①		数学B①		17:30~19:00	夏英語A⑤		数学B③		17:30~19:00	夏英語A⑦		数学B④			18:00~19:30	通常英語	通常数学		
	19:10~20:40	夏数学A①		英語B①		19:10~20:40	夏数学A⑤		英語B③		19:10~20:40	夏数学A⑦		英語B④			19:40~21:10	通常数学	通常英語		
7月26日 木	13:00~14:30			夏数学A②	8月9日 木	13:00~14:30	夏英語A⑥	夏数学A⑥		8月23日 木	13:00~14:30	夏英語A⑧	夏数学A⑧		※数学A、英語Aのレギュラー授業は前半後半に分けて行いますので、都合のよい時間帯にご出席ください。番号が同じ授業は内容が同様のものになります。また中2のみ、7月19日(木)、7月20日(金)は日にちをまたいでおりますが、どちらに参加しても同じ授業内容を行います。時間帯にお気をつけて、参加ください。						
	14:40~16:10			夏英語A②		14:40~16:10	夏数学A⑥	夏英語A⑥			14:40~16:10	夏数学A⑧	夏英語A⑧								
	16:10~17:30					16:10~17:30					16:10~17:30										
	17:30~19:00			夏数学A②		17:30~19:00	夏英語A⑥	夏数学A⑥			17:30~19:00	夏英語A⑧	夏数学A⑧								
	19:10~20:40			夏英語A②		19:10~20:40	夏数学A⑥	夏英語A⑥			19:10~20:40	夏数学A⑧	夏英語A⑧								
7月27日 金	13:00~14:30	夏英語A②	夏数学A②		8月10日 金 中間発表	13:00~14:30	夏英語A⑥			8月24日 金	13:00~14:30	夏英語A⑧			※中2数学A、英語Aのレギュラー授業について 中2は数学A、英語Aの授業は火・木曜日に英語A→数学Aの順番で基本行います。ただし、富士登山の関係上、富士登山がある週のみ、7月27日(金)に数学A→英語Aの順番で行いますので、お間違えないようお願いいたします。						
	14:40~16:10	夏数学A②	夏英語A②			14:40~16:10	夏数学A⑥				14:40~16:10	夏数学A⑧									
	16:10~17:30					16:10~17:30					16:10~17:30										
	17:30~19:00	夏英語A②	夏数学A②			17:30~19:00	夏英語A⑥	数学B③			17:30~19:00	夏英語A⑧	数学B④								
	19:10~20:40	夏数学A②	夏英語A②			19:10~20:40	夏数学A⑥	英語B③			19:10~20:40	夏数学A⑧	英語B④								
7月28日 土 補講日	9:30~11:00				8月11日 土 山の日	9:30~11:00	お盆休み			8月25日 土 補講日	9:30~11:00	お盆休み			※欠席する場合は、毎週土曜日を基本補講日としておりますので、欠席の連絡のほど、ご出席お願いいたします。また、よく時間割を見て受講するようにお願いいたします。						
	11:10~12:40					11:10~12:40												11:10~12:40			
	13:00~14:30	英語B②				13:00~14:30												13:00~14:30	英語B④		
	14:40~16:10	数学B②				14:40~16:10												14:40~16:10	数学B④		
	16:20~18:00					16:20~18:00												16:20~18:00			
7月29日 日					8月12日 日					8月26日 日											